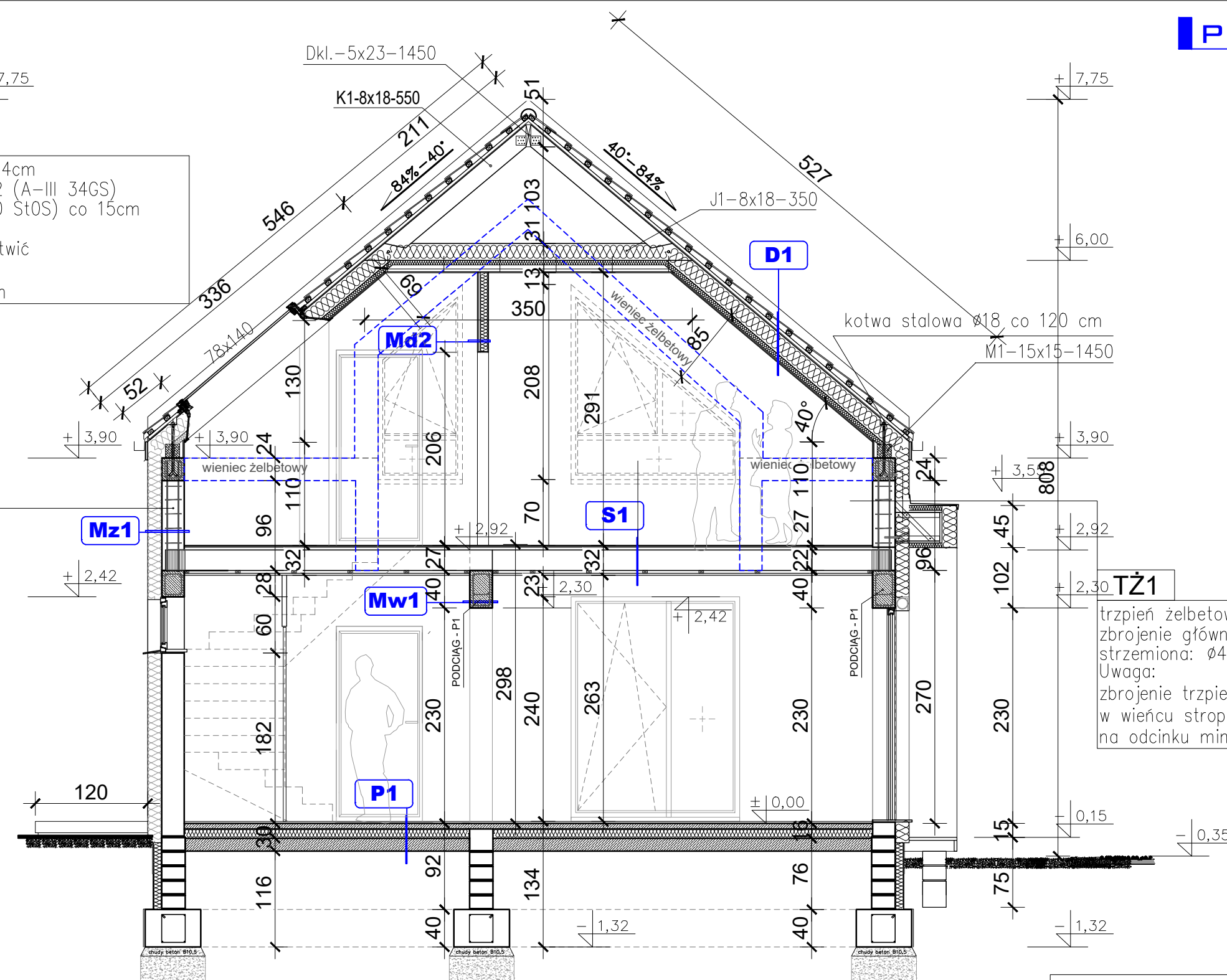
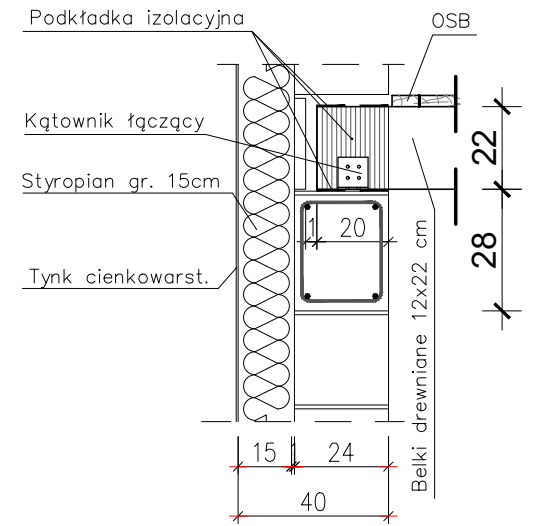


**TŻ1**

trzcina żelbetowa 24x24cm  
zbrojenie główne: 6#12 (A-III 34GS)  
strzemiona: Ø4,5 (A-0 St0S) co 15cm  
Uwaga:  
zbrojenie trzciny zakotwić  
w wieńcu stropowym  
na odcinku min. 100cm



**Detal oparcia belki stropowej**



**TŻ1**

trzcina żelbetowa 24x24cm  
zbrojenie główne: 6#12 (A-III 34GS)  
strzemiona: Ø4,5 (A-0 St0S) co 15cm  
Uwaga:  
zbrojenie trzciny zakotwić  
w wieńcu stropowym  
na odcinku min. 100cm

±0,00 = 121,0 m. n.p.m.

<b>MZ1</b>	<b>MUR ZEW. KONSTR. gr. 24cm</b>	<b>Md2</b>	<b>ŚCIANA DZIAŁOWA gr. 12cm</b>	<b>D1</b>	<b>DACH</b>
tynk wew. gipsowy cienkowarstwowy		gładź szpachlowa		dachówka ceramiczna / blachodachówka	
mur z bloczków gazobetonowych o gr. 24cm na zaprawie klejowej		ściana systemowa z płyt G-K o gr.=12cm na stelarzu aluminiowym		łaty sosnowe 3,8x6,3cm w rozstawie dostosowanym do dachówki/blachy kontrłaty: deski gr. 25mm/szerokość krokwi	
Termoizolacja gr. 15cm		gładź szpachlowa		folia paroprzepuszczalna hydroizolacyjna zbrojona 300N	
tynkzew. sylkatowo-silikonowy				Krokwie drewniane o gr. 18cm, wełna mineralna gr.25cm	
<b>MW1</b>	<b>MUR WEW. KONSTR. gr. 24cm</b>	<b>P1</b>	<b>POSADZKA NA GRUNCIE</b>	<b>S1</b>	<b>STROP</b>
tynk wew. gipsowy cienkowarstwowy		podłoga – płytki ceramiczne/panele podłogowe		folia paroszczelna układana na zakład	
mur z Silki o gr. 24cm na zaprawie klejowej		podkład betonowy B15 gr. 6cm zbrojony siatkami zgrzewanymi (pręt Ø3)		Płyty G-K na stelarzu aluminiowym	
tynk wew. gipsowy cienkowarstwowy		styropian EPS-100 lub wełna twarda gr. 10cm		<b>S1</b>	
		folia PE układana na zakład		Panele podłogowe	
		podkład betonowy B10 gr. 15cm		pienka pod panele podłogowe o gr.=5mm	
		zagęszczona podsypka żwirowa gr. ~20cm		płyta OSB o gr.=22mm	
		grunt rodzimy po zdjęciu humusu		Guma o gr.=5mm między belką a płytą OSB	
				Belka stropowa – wełna mineralna między belkami o gr. = 18cm	
				Folia paroszczelna	
				Płyty G-K na stelarzu aluminiowym	

63-500 OSTRZESZÓW TEL. +48 / 691.635.879

Obiekt: <b>BUDYNEK MIESZKALNY JEDNORODZINNY DWULOKALOWY</b>		Data: 03.01.2024
Inwestor: Katarzyna i Maciej Wiśniewscy 51-361 Wilczyce, ul.Magnoliowa 4/1		Skala: 1:50
Lokalizacja: 55-002 Dobrzykowice, 022301_2.0004, dz.ew.nr 178/16		Format: A3
Temat: <b>PRZEKRÓJ: A-A</b>		
Branża: Architektoniczno-budowlana	Faza: Projekt budowlany	Nr rysunku: 05